



gruppofesta s.r.l.
gruppofesta.it

NOLEGGIO & VENDITA
MACCHINE ED ATTREZZATURE



MAGNI
TELESCOPIC HANDLERS

**PIATTAFORME
ARTICOLATE E
TELESCOPICHE**



PIATTAFORME SEMOVENTI ARTICOLATE DIESEL

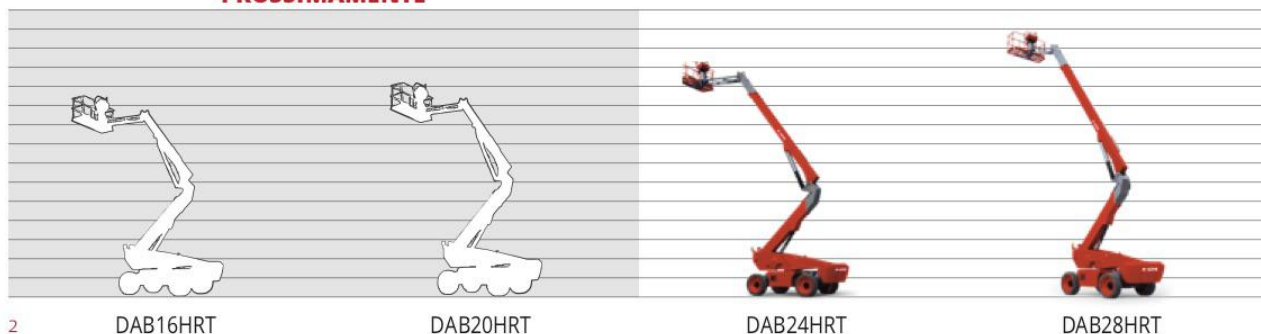
La piattaforma articolata, con altezze di lavoro da 16 a 28 m, arriva ovunque. Ideale per i lavori di manutenzione, installazione, potatura alberi ecc. Aggira gli ostacoli grazie alla forma e allo sbraccio elevato. Le piattaforme articolate con altezze di lavoro inferiori a 20 m permettono l'impiego in spazi esigui, grazie alla dimensione del telaio ottimizzata che consente la rotazione entro il raggio d'ingombro della macchina.



ALLESTIMENTO DI SERIE

- Schermata di diagnostica integrata con tecnologia CAN BUS
- 4 ruote motrici
- 4 ruote diretrici
- Assale anteriore oscillante per una migliore stabilità su ogni tipo di terreno
- Movimenti proporzionali simultanei che migliorano il comfort e la sicurezza di utilizzo
- Blocco del differenziale per una migliore trazione integrale
- Baricentro basso per una perfetta stabilità globale
- Freni a bagno d'olio
- Protezione quadro comandi
- Pannello di controllo brevettato basculante ad altezza uomo per agevolare i movimenti da terra e per muovere la macchina su truck in completa sicurezza
- Pannello di controllo con i principali parametri di utilizzo
- LIFELINE: sensore anti-schiacciamento
- QUICK BOOM: movimento rapido in salita e discesa del braccio
- Doppio accesso in cesta con barra scorrevole e porta apribile
- Predisposizione 230 V in piattaforma
- Manutenzione facilitata al comparto motore ed al serbatoio, grazie alla loro posizione bassa
- Indicatore sonoro d'inclinazione e sovraccarico
- Avvisatore acustico di movimento
- Indicatori luminosi per spie d'emergenza
- Indicatore di livello carburante con spia
- Girofaro
- Conta ore
- Batterie d'avviamento e pompa d'emergenza a 12 V
- Preriscaldamento motore con spia luminosa
- Elettropompa di soccorso per la discesa di emergenza
- Interruttore di arresto di emergenza nel cestello e sulla torretta
- Pianale largo a spazioso
- Pedale uomo presente
- Componenti di alta-qualità di brand europei riconosciuti
- Alta percentuale di componenti comuni all'interno della gamma

PROSSIMAMENTE





DATI TECNICI

	PRELIMINARY	PRELIMINARY		
	DAB16HRT	DAB20HRT	DAB24HRT	DAB28HRT
Altezza di lavoro massima	16,1 m	19,8 m	24,3 m	28,1 m
Altezza piano calpestio massima	14,1 m	17,8 m	22,3 m	26,1 m
Sbraccio laterale massimo			17,1 m	19,4 m
Lavoro in negativo			4,00 m	6,50 m
Portata massima cesta illimitata	450 kg	450 kg	320 kg	270 kg
Portata massima cesta limitata	300 kg	300 kg	-	-
Massima inclinazione operativa	5°	5°	5°	5°
Dimensione cesta (larghezza)	2,44 m	2,44 m	2,44 m	2,44 m
Dimensione cesta (lunghezza)	0,91 m	0,91 m	0,91 m	0,91 m
Punto d'articolazione			9,1 m	9,1 m
Lunghezza a riposo			9,84 m	11,85 m
Lunghezza di trasporto (truck)			9,84 m	11,85 m
Larghezza lavoro (pneumatici)	2,50 m	2,50 m	2,50 m	2,50 m
Interasse pneumatici	2,40 m	2,40 m	2,80 m	2,80 m
Raggio di sterzata-esterno			3,74 m	3,74 m
Raggio di sterzata-interno			0,97 m	0,97 m
Luce fuori sagoma	0 m	0 m	1,62 m	1,62 m
Altezza da terra			0,43 m	0,43 m
Altezza a riposo			2,89 m	2,89 m
Rotazione verticale jib			136° (-54°/+82°)	136° (-54°/+82°)
Rotazione verticale braccio			112° (+72°/-40°)	112° (+72°/-40°)
Tipo di jib	Regular	Regular	Regular	Regular
Lunghezza jib			2,60m	2,60m
Rotazione idraulica cesta	180° (±90°)	180° (±90°)	180° (±90°)	180° (±90°)
Rotazione torretta (continua)	360°	360°	360°	360°
Pendenza massima superabile (chiusa)	45%	45%	45%	45%
Velocità di traslazione (chiusa)	5,5 km/h	5,5 km/h	5,5 km/h	5,5 km/h
Velocità di traslazione (estesa/sollezata)	1,1 km/h	1,1 km/h	1,1 km/h	1,1 km/h
Pneumatici (riempiti di schiuma)	315 / 55 D20	315 / 55 D20	385 / 45-28	385/ 45-28
Motore di guida	Deutz D L4 2.9 36,4 kW	Deutz D L4 2.9 36,4 kW	Deutz TD L4 2.9 55kW	Deutz TD L4 2.9 55kW
Peso totale	-	-	16700 kg	18000 kg
Serbatoio gasolio	135 L	135 L	135 L	135 L
Serbatoio olio	150 L	150 L	150 L	150 L
Alimentazione	12 V	12 V	12 V	12 V
Velocità del vento massima	12,5 m/s	12,5 m/s	12,5 m/s	12,5 m/s

NORMATIVE: EN 280, ANSI/SAIA A92.20

UTILIZZI



Oil & gas
Petrochimico



**Installazione
vetri**



Opere edili
Rivestimenti
Manutenzione
Ristrutturazioni



**Pittura
Restauri
Sabbature**



Grandi eventi
Festival
Concerti



**Manutenzione
spazi verdi**
Potatura
Taglio alberi



**Ispezione
aerei / navi**



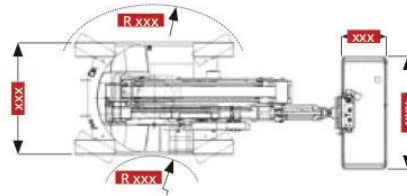
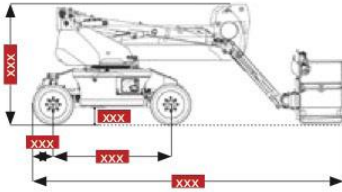
Impiantistica



DIMENSIONALI

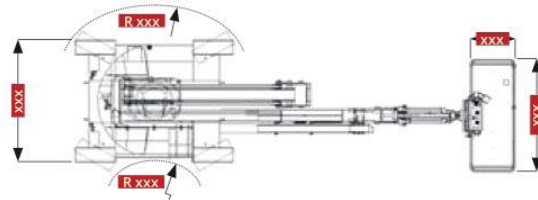
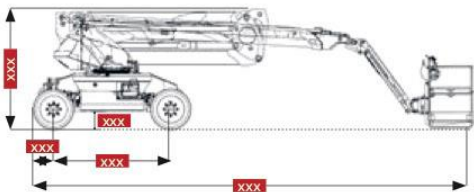
DAB16HRT

PROSSIMAMENTE

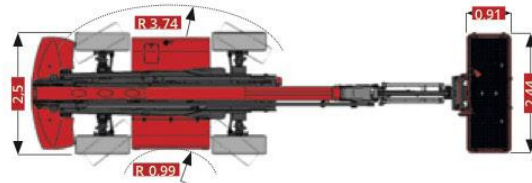
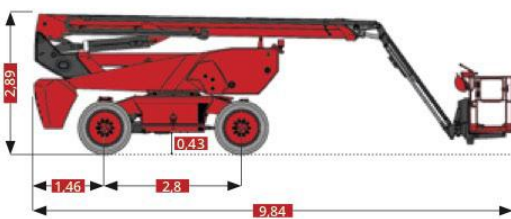


DAB20HRT

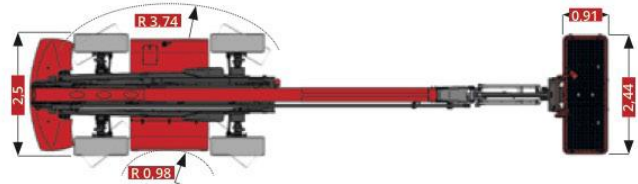
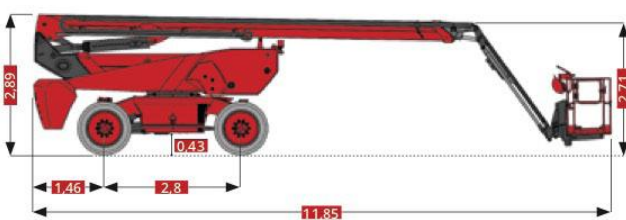
PROSSIMAMENTE



DAB24HRT

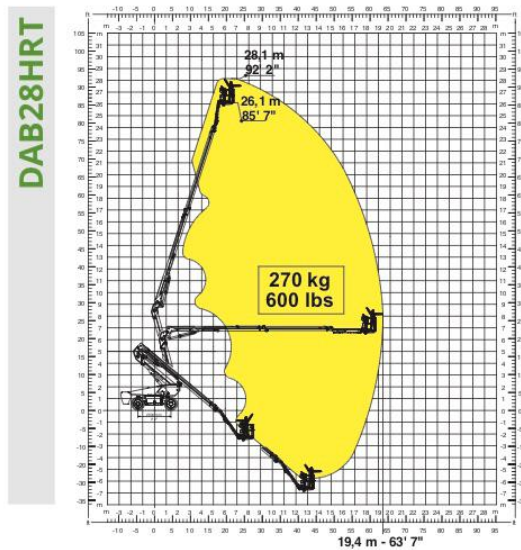
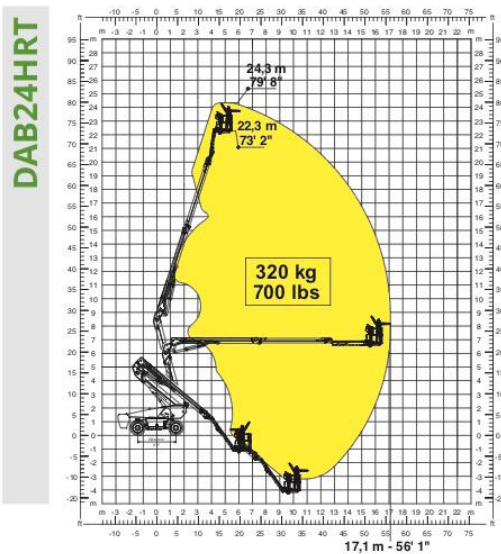
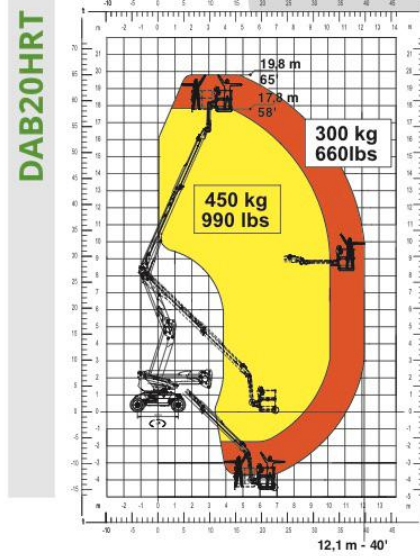
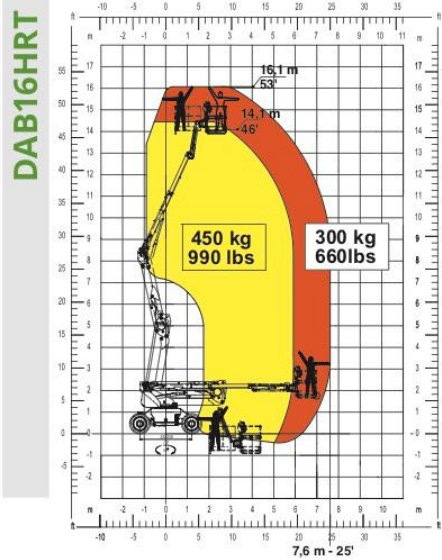


DAB28HRT





DIAGRAMMI DI CARICO



ALTEZZE E PERFORMANCE PER OGNI APPLICAZIONE

• Performance e fuori strada

Queste piattaforme lavorano in modo più veloce ed efficiente grazie ad una potente combinazione tra velocità e pendenza superabile. Il sistema di trazione e l'assale oscillante lavorano assieme a seconda delle condizioni del terreno per aiutare la macchina a muoversi senza perdere la trazione sulle superfici accidentali

• Design intuitivo

I comandi di posizionamento della piattaforma hanno pulsanti ed interruttori intuitivi, e il loro utilizzo si apprende velocemente

• Competenze dell'operatore

Le piattaforme sono spaziose e robuste e consentono l'accesso all'intero dello spazio di lavoro a due persone. Inoltre, il braccio offre un elevato range di movimento di 82° in su e di 54° in giù



PIATTAFORME A BRACCIO TELESCOPICO

Il braccio elevato e la rapidità di spiegamento fanno della piattaforma telescopica lo strumento di lavoro ideale per la cantieristica, i cantieri di demolizione, edificazione, manutenzione e finitura delle opere d'arte. Certi modelli di questa piattaforma aerea dispongono di un braccio pendolare particolarmente utile per avvicinarsi all'area di lavoro o operare in posizione sospesa.



ALLESTIMENTO DI SERIE

- Schermata di diagnostica integrata con tecnologia CAN BUS
- 4 ruote motrici
- 4 ruote direttrici
- Assale anteriore oscillante per una migliore stabilità su ogni tipo di terreno
- Movimenti proporzionali simultanei che migliorano il comfort e la sicurezza di utilizzo
- Blocco del differenziale per una migliore trazione integrale
- Protezione quadro comandi
- Baricentro basso per una perfetta stabilità globale
- Freni a bagno d'olio
- Pannello di controllo brevettato basculante ad altezza uomo per agevolare i movimenti da terra e per muovere la macchina su truck in completa sicurezza
- Jib telescopico di serie sui modelli 30 e 26 mt
- Pannello di controllo con i principali parametri di utilizzo
- Doppio accesso in cesta con barra scorrevole e porta apribile
- Predisposizione 230 V in piattaforma
- Manutenzione facilitata al comparto motore ed al serbatoio, grazie alla loro posizione bassa
- Indicatore sonoro d'inclinazione e sovraccarico
- Avvisatore acustico di movimento
- Indicatori luminosi per spie d'emergenza
- Indicatore di livello carburante con spia
- Girofaro
- Conta ore
- Batterie d'avviamento e pompa d'emergenza a 12 V
- Preriscaldamento motore con spia luminosa
- Elettropompa di soccorso per la discesa di emergenza
- Interruttore di arresto di emergenza nel cestello e sulla torretta
- Pianale largo a spazioso
- Pedale uomo presente
- Componenti di alta-qualità di brand europei riconosciuti
- Alta percentuale di componenti comuni all'interno della gamma

PROSSIMAMENTE





ALTEZZE E PERFORMANCE PER OGNI APPLICAZIONE

La produttività è l'elemento che scandisce le giornate in cantiere. Questo significa che la qualità delle attrezzature e delle macchine utilizzate devono avere le prestazioni migliori, assicurando così la massima produttività. Con la gamma di piattaforme telescopiche Magni con motore diesel, potrete arrivare sempre più in alto in totale sicurezza. Sia su superfici regolari che sconnesse la gamma Magni, garantisce tutta la potenza e versatilità necessaria. I diagrammi di lavoro hanno prestazioni eccellenti, garantendo portate affidabili per essere sempre all'altezza di ogni situazione!

UTILIZZO SEMPLIFICATO E MANOVRABILITÀ

Questi modelli consentono di raggiungere altezze adeguate e di operare in spazi di lavoro ristretti. La riduzione dello sbalzo fuori sagoma indica che non c'è la necessità di riposizionare i comandi quando si ruota la piattaforma in aree ristrette. Inoltre le dimensioni compatte della macchina si adattano perfettamente alle operazioni per cui occorre una macchina di peso ridotto.

CONTROLLO E POSIZIONAMENTO PRECISO

Il braccio si muove dai 132° ai 136° in verticale, a seconda del modello. I comandi proporzionali e di trasmissione permettono di regolare la velocità di ogni operazione e di eseguire movimenti fluidi e precisi in modo da posizionarsi esattamente nel punto in cui si deve lavorare.

PERFORMANCE NEL LUOGO DI LAVORO

Le piattaforme Magni riescono a muovere velocemente gli operatori dal suolo ad altezze elevate garantendo sempre performance efficienti. Inoltre, si risparmia anche tempo in fase di manutenzione motore e parti idrauliche per la facilità di accesso ai comparti.





DATI TECNICI

	PRELIMINARY	PRELIMINARY				
	DTB16HRT	DTB22HRT	DTB24HRT	DTB26HRT	DTB28HRT	DTB30HRT
Altezza di lavoro massima	16,1 m	22,5 m	24,8 m	26,7 m	28,6 m	30,3 m
Altezza piano calpestio massima	14,1 m	20,5 m	22,8 m	24,7 m	26,6 m	28,3 m
Sbraccio laterale massimo	12,8 m	17,3 m	17,9 m	19,8 m	21,9 m	23,4 m
Lavoro in negativo	0,45 m	0,50 m	0,20 m	1,20 m	0,50 m	1,70 m
Portata massima cesta illimitata	450 kg	450 kg	454 kg	454 kg	454 kg	454 kg
Portata massima cesta limitata	300 kg	300 kg	-	-	-	300 kg
Massima inclinazione operativa	5°	5°	5°	5°	5°	5°
Dimensione cesta (larghezza)	2,44 m	2,44 m	2,44 m	2,44 m	2,44 m	2,44 m
Dimensione cesta (lunghezza)	0,91 m	0,91 m	0,91 m	0,91 m	0,91 m	0,91 m
Lunghezza a riposo	9,48 m	10,15 m	10,24 m	10,83 m	11,64 m	12,23 m
Lunghezza di trasporto (truck)	9,48 m	10,15 m	10,24 m	8,51 m	11,64 m	8,79 m
Larghezza lavoro (pneumatici)	2,30 m	2,50 m	2,50 m	2,50 m	2,50 m	2,50 m
Interasse pneumatici	2,40 m	2,40 m	2,80 m	2,80 m	2,80 m	2,80 m
Raggio di sterzata-esterno	3,29 m	3,37 m	3,74 m	3,74 m	3,74 m	3,74 m
Raggio di sterzata-interno	0,68 m	0,68 m	0,97 m	0,97 m	0,97 m	0,97 m
Luce fuori sagoma	0,87 m	1,21 m	1,62 m	1,62 m	1,62 m	1,62 m
Altezza da terra (centro macchina)	0,38 m	0,38 m	0,43 m	0,43 m	0,43 m	0,43 m
Altezza a riposo	2,42 m	2,66 m	2,86 m	2,87 m	2,87 m	2,87 m
Altezza - trasporto (truck)	2,42 m	2,66 m	2,86 m	2,89 m	2,87 m	2,87 m
Rotazione verticale jib	136° (-54°/+82°)	136° (-54°/+82°)	136° (-54°/+82°)	132° (+71°/-61°)	136° (-54°/+82°)	132° (+71°/-61°)
Rotazione verticale braccio	76° (71°/-5°)	73° (70°/-3°)	71° (+68°/-3°)	71° (+68°/-3°)	71° (+68°/-3°)	71° (+68°/-3°)
Tipo di jib	Regular	Regular	Regular	Telescopico	Regular	Telescopico
Lunghezza jib	1,80 m	2,60 m	2,60 m	4,30 m	2,60 m	4,30 m
Rotazione idraulica cesta	180° (±90°)	180° (±90°)	180° (±90°)	180° (±90°)	180° (±90°)	180° (±90°)
Rotazione torretta (continua)	360°	360°	360°	360°	360°	360°
Pendenza massima superabile (chiusa)	45%	45%	45%	45%	45%	45%
Velocità di traslazione (chiusa)	5,5 km/h	5,5 km/h	5,5 km/h	5,5 km/h	5,5 km/h	5,5 km/h
Velocità di traslazione (estesa/ sollevata)	1,1 km/h	1,1 km/h	1,1 km/h	1,1 km/h	1,1 km/h	1,1 km/h
Pneumatici (riempiti di schiuma)	315 / 55 D20	315 / 55 D20	385 / 45-28	385 / 45-28	385 / 45-28	385 / 45-28
Motore	Deutz D L4 2.9 36,4 kW	Deutz D L4 2.9 36,4 kW	Deutz TD L4 2.9 55 kW	Deutz TD L4 2.9 55 kW	Deutz TD L4 2.9 55 kW	Deutz TD L4 2.9 55 kW
Peso totale	7900 kg	11000 kg	14000 kg	15900 kg	17700 kg	18250 kg
Serbatoio gasolio	135 L	135 L	135 L	135 L	135 L	135 L
Serbatoio olio	150 L	150 L	150 L	150 L	150 L	150 L
Alimentazione	12 V	12 V	12 V	12 V	12 V	12 V
Velocità del vento massima	12,5 m/s	12,5 m/s	12,5 m/s	12,5 m/s	12,5 m/s	12,5 m/s

NORMATIVE: EN 280, ANSI/SAIA A92.20

UTILIZZI



Oil & gas
Petrochimico



**Installazione
vetri**



Opere edili
Rivestimenti
Manutenzione
Ristrutturazioni



**Pittura
Restauri
Sabbature**



Grandi eventi
Festival
Concerti



**Manutenzione
spazi verdi**
Potatura
Taglio alberi



**Ispezione
aerei / navi**

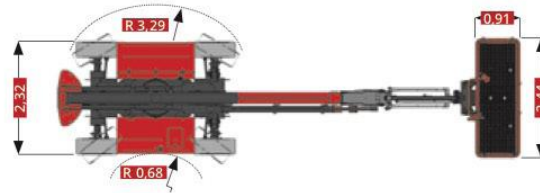
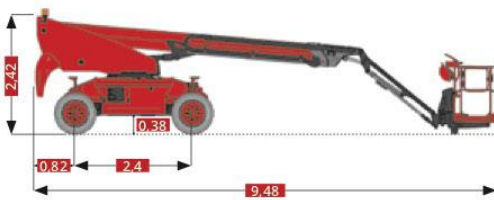


Impiantistica

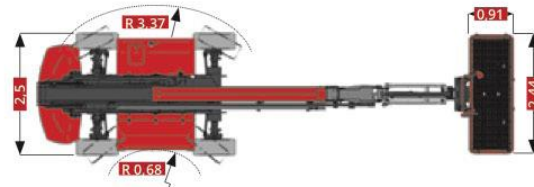
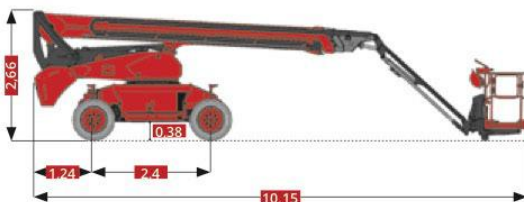


DIMENSIONALI

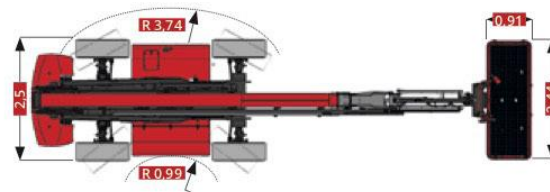
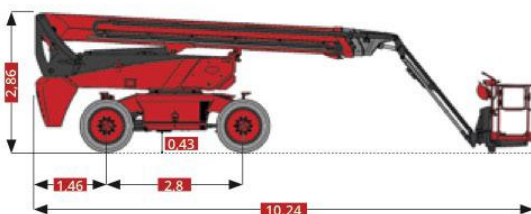
DTB16HRT



DTB22HRT



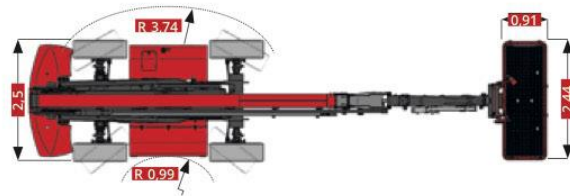
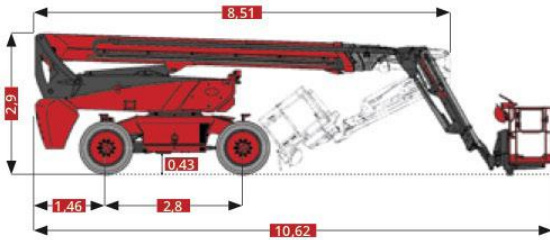
DTB24HRT



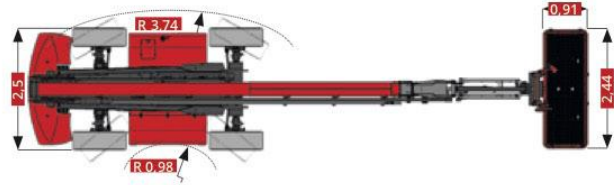
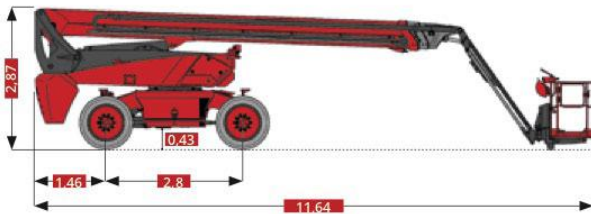


DIMENSIONALI

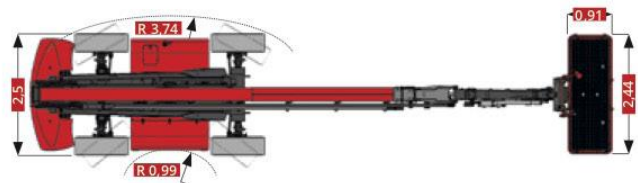
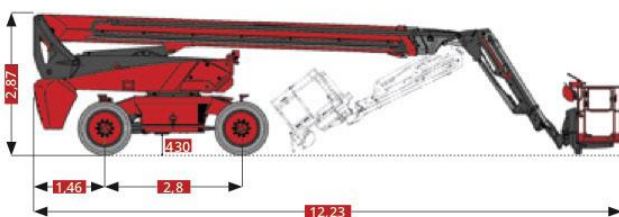
DTB26HRT



DTB28HRT



DTB30HRT





**DIAGRAMMI
DI CARICO**

