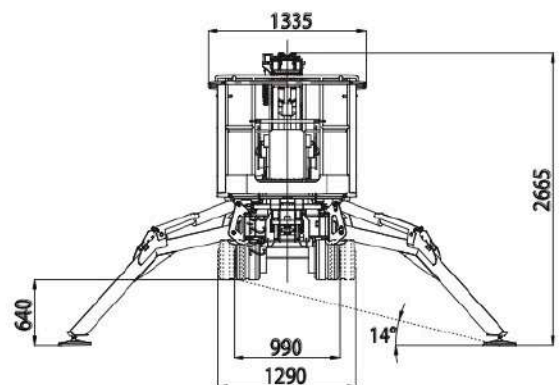
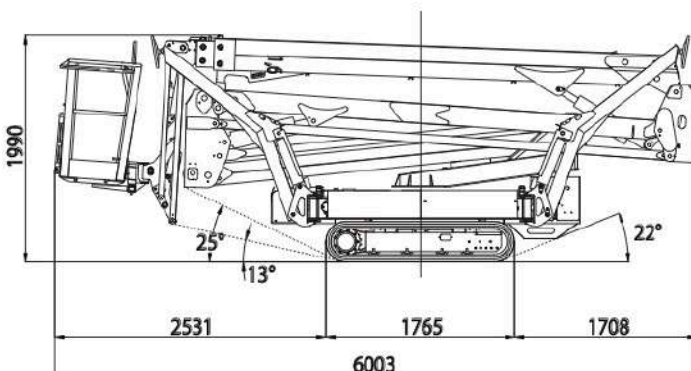
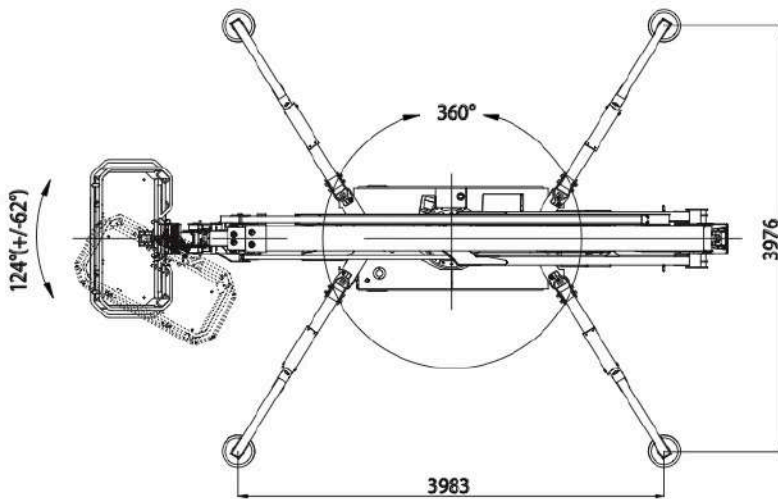




# LIGHTLIFT 23.12 *MS*

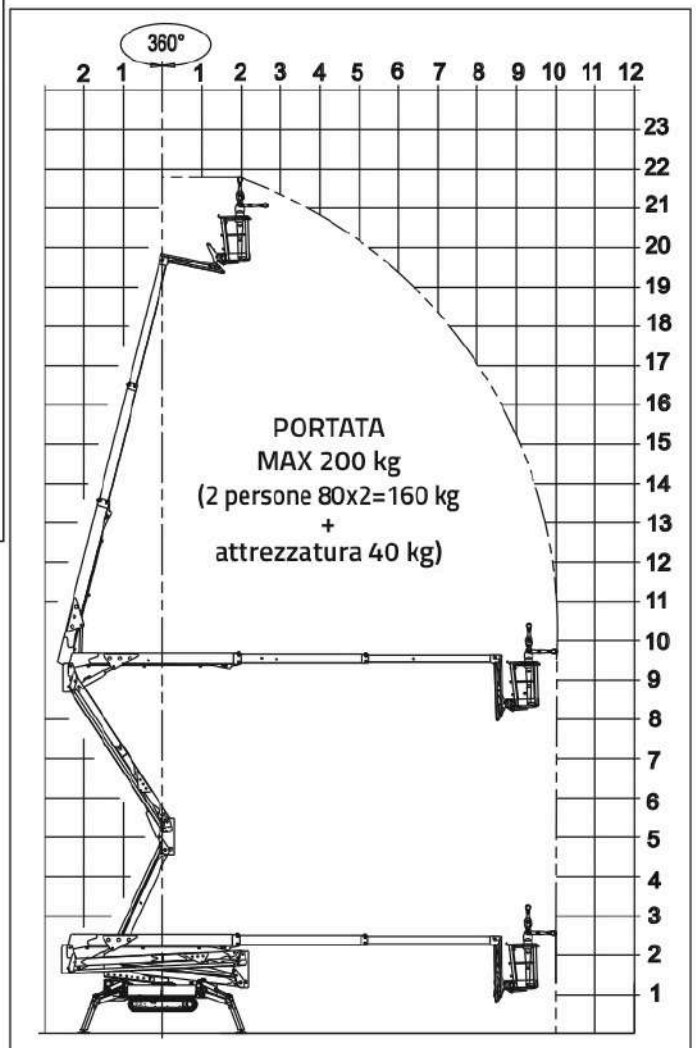
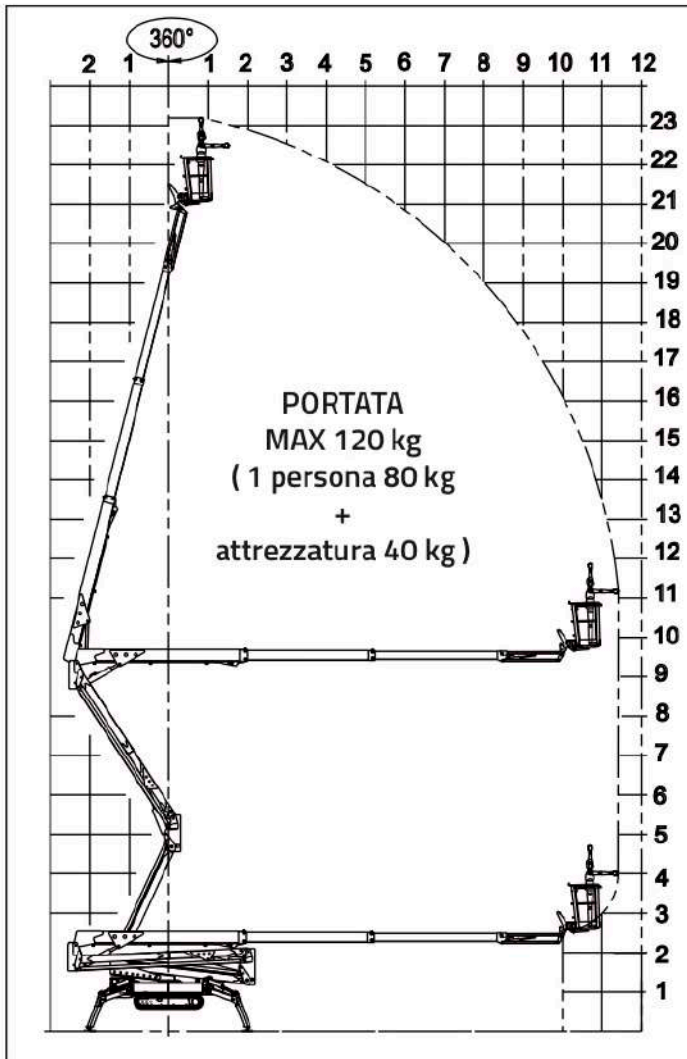




SCHEDA TECNICA

PIATTAFORME AEREE  
CINGOLATE

# LIGHTLIFT 23.12 III S



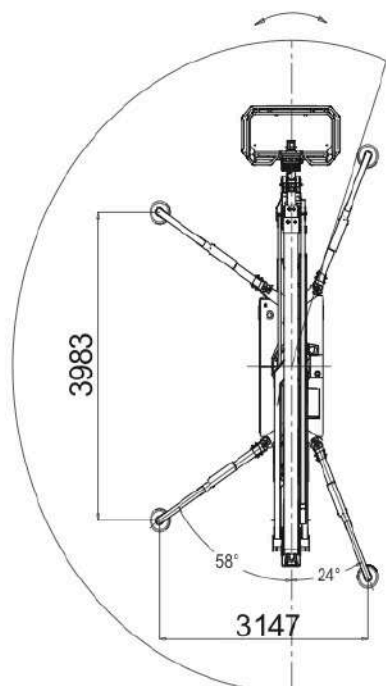


## LIGHTLIFT 23.12 MS

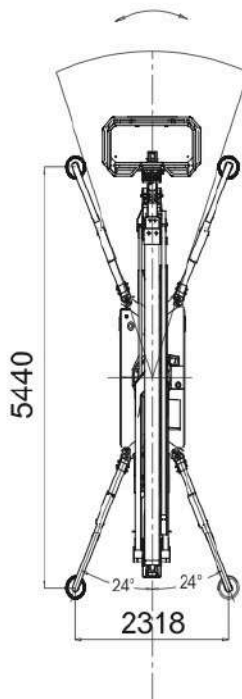
### AREA DI STABILIZZAZIONE VARIABILE DI SERIE

Varie possibilità di stabilizzazione permettono di operare anche nelle aree di lavoro più strette e difficili.

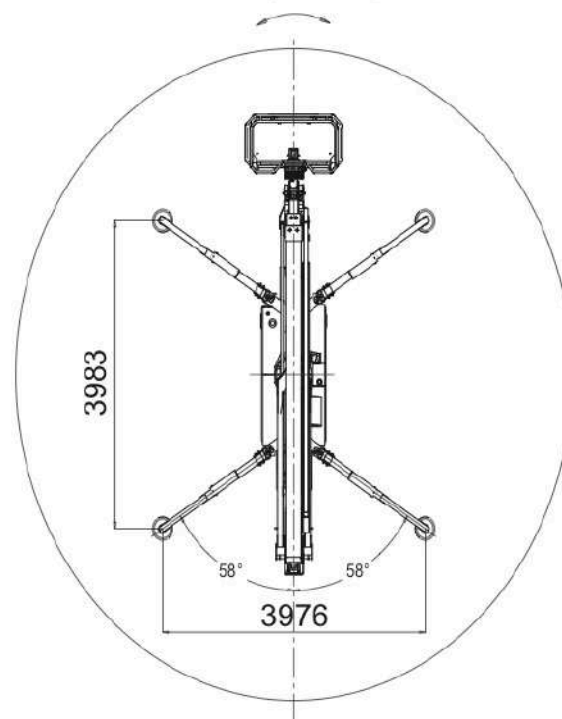
200°(+/-20° / +/-180°)



40°(+/-20°)



360°(+/-180°)







SCHEDA TECNICA

PIATTAFORME AEREE  
CINGOLATE



## LIGHTLIFT 23.12 III S

### MOTORE BENZINA

Marca ..... HONDA  
 Tipo ..... iGX440  
 Cilindri e cilindrata ..... bicilindrico 440 cm<sup>3</sup>  
 Potenza lorda max. .... 12,7 HP - 9,5 kW @ 3600 rpm  
 Avviamento elettrico ..... 12 volt

### MOTORE ELETTRICO

Standard ..... 230V / 50 Hz - 2,2 kW  
 Optional ..... 110V / 50 Hz - 2,2 kW

### POMPA IDRAULICA

Motore termico ..... 2 ad ingranaggi  
 Motore elettrico ..... 2 ad ingranaggi

### CINGOLATURA

Tendicingolo ..... a grasso  
 Rulli per lato ..... 4 + slitta  
 Carreggiata del passo variabile ..... 990 / 1290 mm  
 Velocità di traslazione con 2<sup>a</sup> velocità standard ..... 1,0 - 1,7 km/h

PESO MACCHINA ..... 2990 kg  
 PENDENZA MAX AMMESSA IN TRASLAZIONE ..... 16° / 28,7 %  
 VELOCITÀ MAX VENTO ..... 12,5 m/s



## LIGHTLIFT 23.12 III S

### LITHIUM-ION

#### MOTORE LITHIUM-ION

Batteria .....	100 Ah
Motore elettrico:	
- tensione nominale .....	72 V
- potenza nominale.....	3,5 kW
Caricabatterie a bordo .....	110V-220V+-30V 50-60 Hz
Autonomia di lavoro (ciclo continuo)* .....	4-5 h
* (Autonomia rilevata con ciclo operativo Hinowa H1)	
Tempo di ricarica a batterie completamente scariche .....	4 h (indicativo)
Tempo di ricarica all'80% da batterie completamente scariche .....	2 h (indicativo)

#### POMPA IDRAULICA

Motore elettrico .....	2 ad ingranaggi
------------------------	-----------------

#### CINGOLATURA

Tendicingolo .....	a grasso
Rulli per lato .....	4 + slitta
Carreggiata del passo variabile .....	990 / 1290 mm
Velocità di traslazione con 2 <sup>a</sup> velocità standard .....	0,7 - 1,2 km/h

PESO MACCHINA .....	3200 kg
PENDENZA MAX AMMESSA IN TRASLAZIONE .....	16° / 28,7 %
VELOCITÀ MAX VENTO .....	12,5 m/s

