



**gruppofesta**  
gruppofesta.it

NOLEGGIO & VENDITA  
MACCHINE ED ATTREZZATURE



# 5.21

# RTH



**MAGNI**  
TELESCOPIC HANDLERS

**SETTORI DI UTILIZZO**



INDUSTRIA



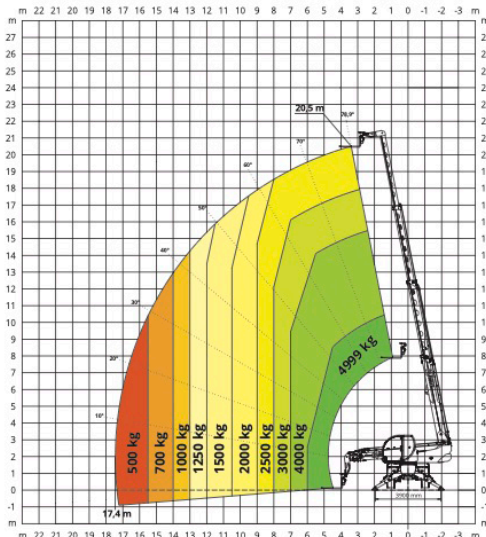
EDILIZIA

Altezza massima di sollevamento: 20,50 m  
Sbraccio massimo: 17,40 m  
Trasmissione idrostatica  
a controllo elettronico  
Correttore di livello automatico  
Stabilizzatori pivotanti



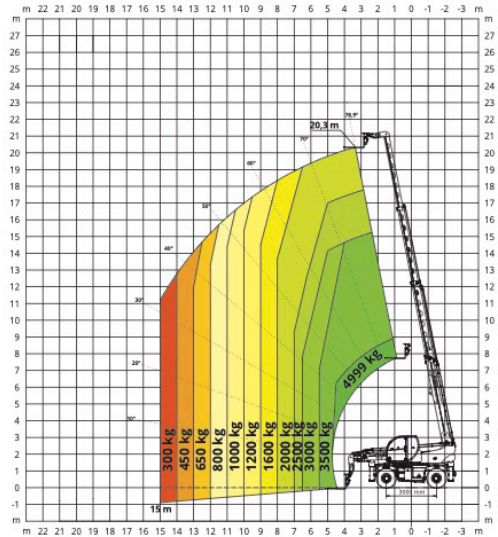
**SU STABILIZZATORI**

DIAGRAMMA PORTATE  
SU **STABILIZZATORI ESTESI 360°**



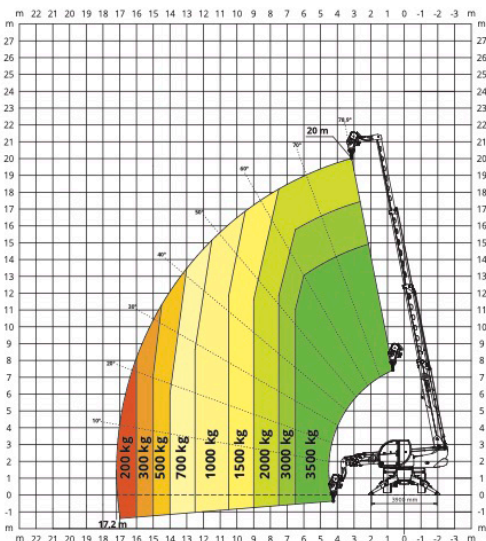
**SU PNEUMATICI**

DIAGRAMMA PORTATE  
**FRONTALE SU PNEUMATICI**



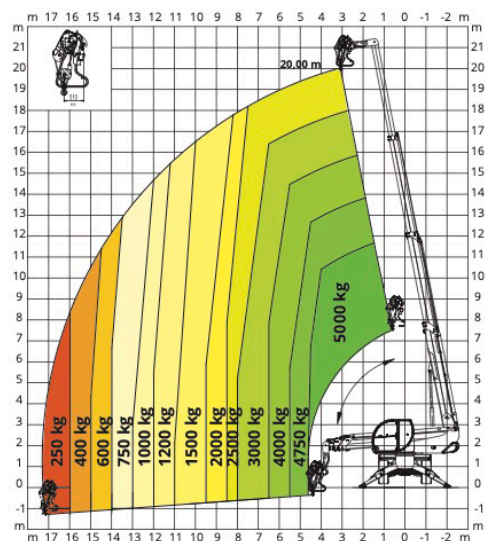
**W 3,5**

ARGANO **3.500 kg**



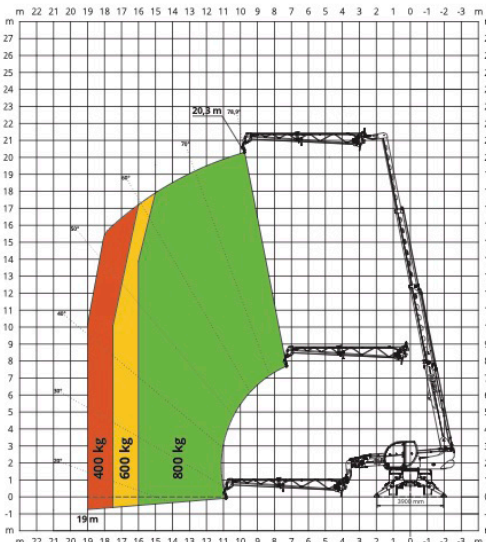
**W 5**

ARGANO **5.000 kg**



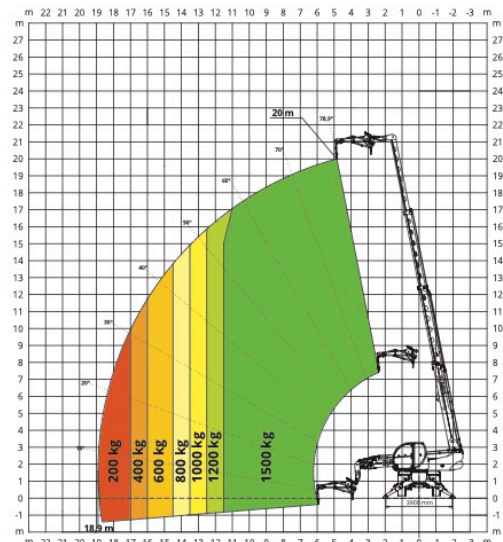
**JW 800**

JIB CON ARGANO **800 kg**



**JW 1500**

JIB CON ARGANO **1.500 kg**

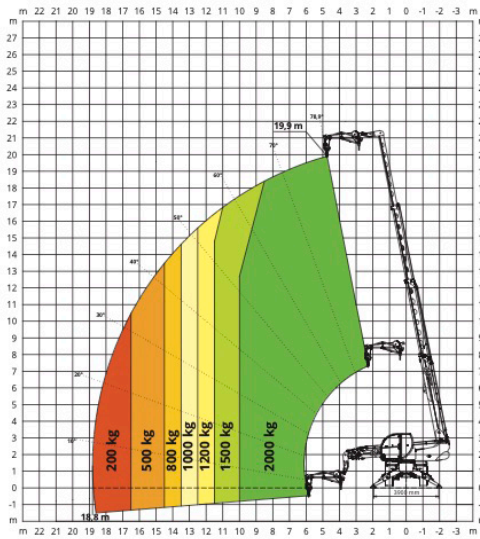






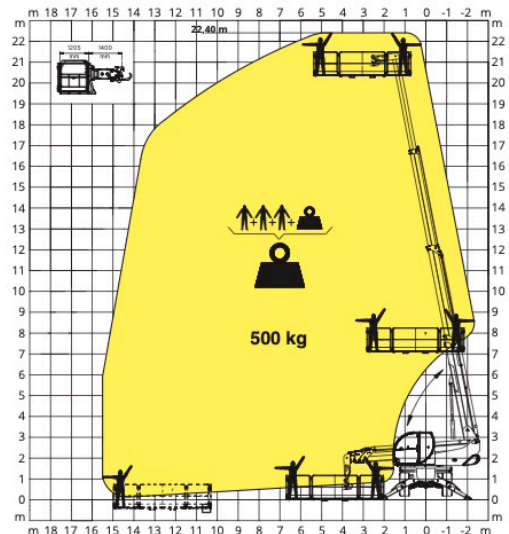
**JW 2000**

JIB CON ARGANO **2.000 kg**



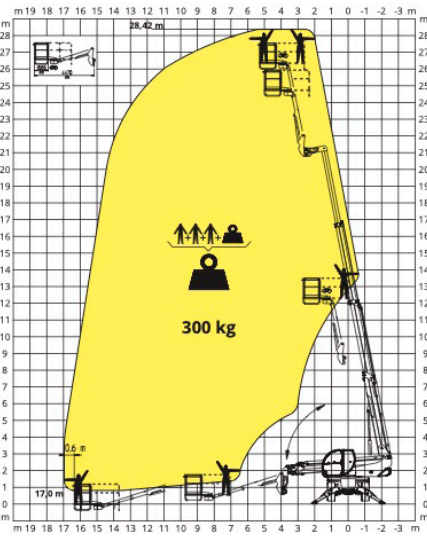
**REP 2-4,5**

CESTELLO ESTENSIBILE ROTANTE **500 kg**



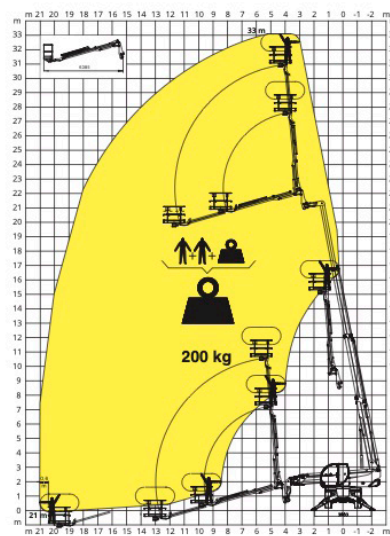
**TP**

CESTELLO TELESCOPICO PIVOTANTE  
CON ROTAZIONE 180°



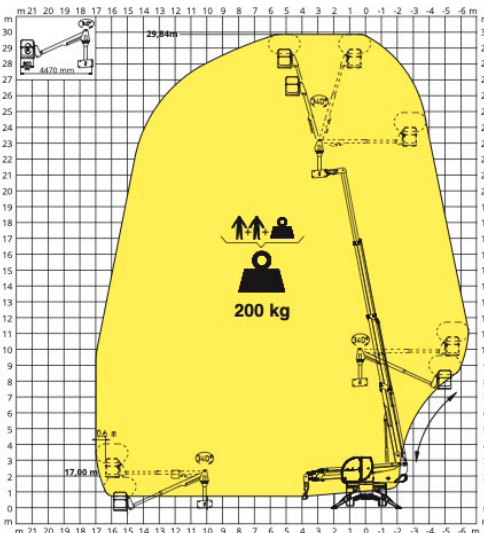
**TP 2.10**

CESTELLO TELESCOPICO **200 kg - 10 m**



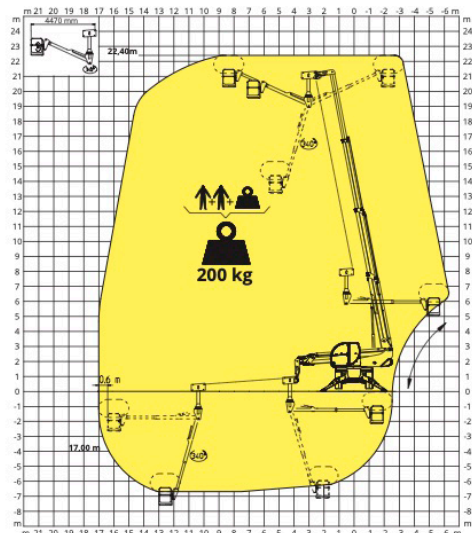
**TP O-U**

CESTELLO TELESCOPICO PIVOTANTE  
POSITIVO-NEGATIVO CON ROTAZIONE 340°



**TPO-U**

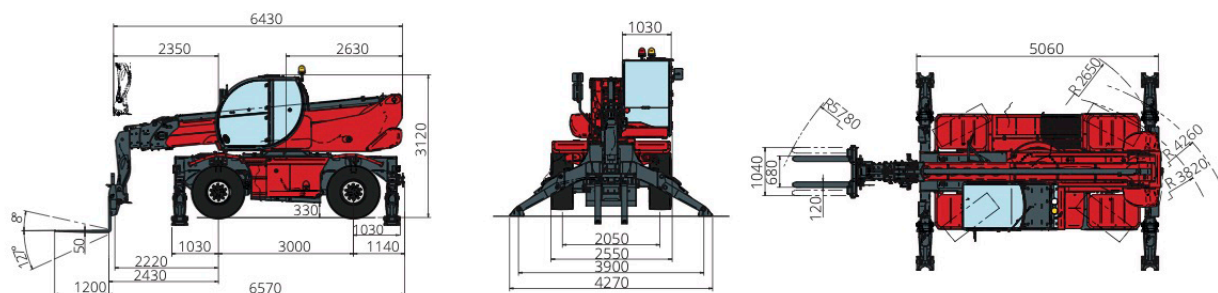
CESTELLO TELESCOPICO PIVOTANTE  
POSITIVO-NEGATIVO CON ROTAZIONE 340°





DESIGNAZIONE MACCHINA	Sollevatore telescopico rotativo	RTH 5.21		
	Capacità massima di sollevamento	4.999 kg (baricentro 500 mm)		
	Altezza massima di sollevamento	20,50 m		
	Rotazione	360° (continua)		
MOTORE	Modello	<b>Deutz TCD 3,6 L4 Stage V</b>	<b>Deutz TCD 3,6 L4 Stage IV</b>	<b>Deutz TCD 3,6 L4 EDG Stage IIIA</b>
	Potenza nominale	100 kW (136 hp) a 2.200 giri/min		
	Coppia massima	500 Nm a 1.600 giri/min		
	Cilindrata	3,6 l		
	Numero cilindri	4 in linea		
	Configurazione motore	Diesel a iniezione diretta turbocompresso		
	Impianto di raffreddamento	Acqua - intercooler		
TRASMISSIONE	Tipo	Idrostatica		
	Modello	Danfoss / Rexroth		
	Massima pressione	480 bar		
	Cilindrate	Pompa a cilindrata variabile a controllo elettronico Motore a cilindrata variabile		
	Cambio	Dropbox a 2 rapporti avanti e indietro		
ASSALI E FRENI	Tipo	Assali con riduttori epicicloidali		
	Assale posteriore	Oscillante, sterzante con bloccaggio idraulico		
	Assale anteriore	Oscillante, sterzante con livellamento +/- 8°		
	Freno di servizio	Multidisco a bagno d'olio su ogni assale a comando idraulico		
	Freno di stazionamento	Idraulico ad azione negativa		
	Misure pneumatici	445/65 R22,5		
	PRESTAZIONI	Velocità massima traslazione	40 km/h	
Sforzo max di trazione al gancio		72 kN		
Pendenza superabile		45%		
Raggio di sterzata (alle forche)		5.780 mm		
MASSE	Totale a vuoto	15.900 kg		
	Anteriore a vuoto (braccio retrato e abbassato)	8.800 kg		
	Posteriore a vuoto (braccio retrato e abbassato)	7.100 kg		
CAPACITÀ SERBATOI E IMPIANTI	Gasolio	175 l	175 l	175 l
	AdBlue	10 l	10 l	-
	Olio idraulico	165 l	165 l	165 l
	Olio motore	9 l	9 l	9 l
	Liquido di raffreddamento	20 l	20 l	20 l
	IMPIANTO IDRAULICO PER MOVIMENTI	Pressione max di lavoro	350 bar	
Tipologia impianti		Load sensing		
Pompa servizi		Danfoss / Casappa - A cilindrata variabile		
Distributore per movimenti braccio e torretta		Danfoss - Valvola elettroproporzionale SIL 2		
Distributore per stabilizzatori		Bosch Rexroth - Attuatori elettro-idraulici		
Comando movimenti		2 joystick Danfoss a due assi con dispositivo uomo morto - Gestione con tecnologia CAN bus		
CONFORMITÀ NORMATIVE	EN 1459-2: riguardante la norma per i carrelli semoventi a braccio telescopico EN 13000: riguardante gli standard delle gru automotrici EN 280: riguardante gli standard delle piattaforme aeree FOPS/ROPS UE 2016/1628: relativa alle emissioni dei motori			

I dati del presente opuscolo sono informativi e possono essere modificati senza preavviso



REV09

