



gruppofesta s.r.l.
gruppofesta.it

NOLEGGIO & VENDITA
MACCHINE ED ATTREZZATURE



5.25



MAGNI
TELESCOPIC HANDLERS

SETTORI DI UTILIZZO



INDUSTRIA



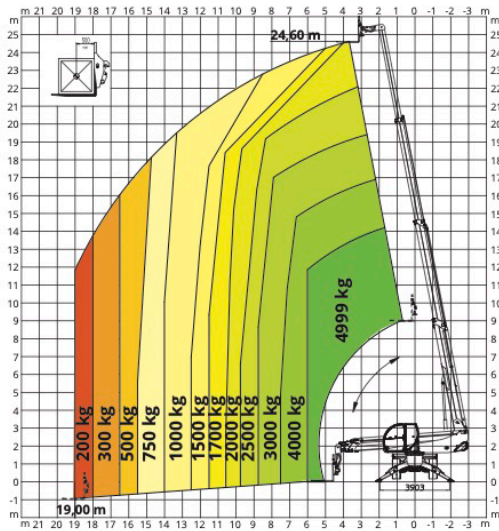
EDILIZIA

Altezza massima di sollevamento: 24,60 m
Sbraccio massimo: 19,00 m
Trasmissione idrostatica
a controllo elettronico
Correttore di livello automatico
Stabilizzatori pivotanti



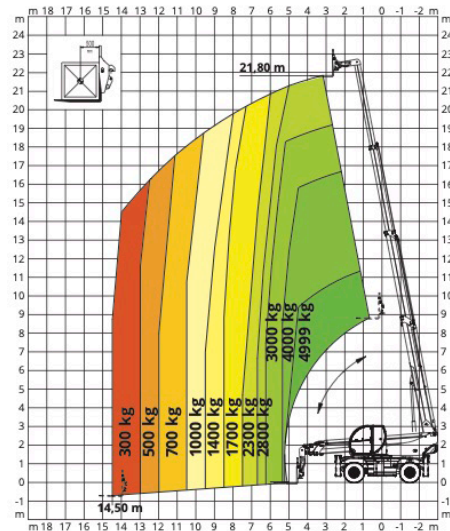
SU STABILIZZATORI

DIAGRAMMA PORTATE
SU **STABILIZZATORI ESTESI 360°**



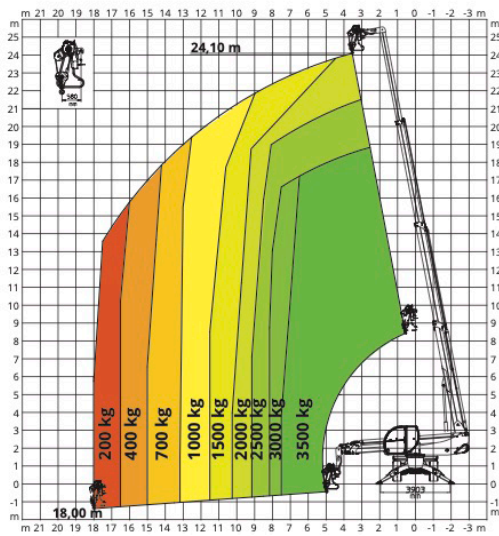
SU PNEUMATICI

DIAGRAMMA PORTATE
FRONTALE SU PNEUMATICI



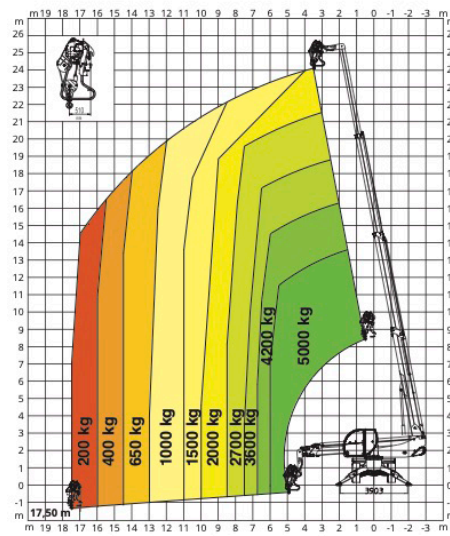
W 3,5

ARGANO **3.500 kg**



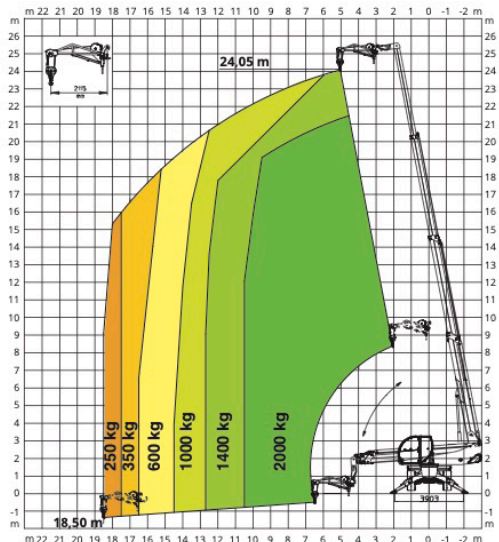
W 5

ARGANO **5.000 kg**



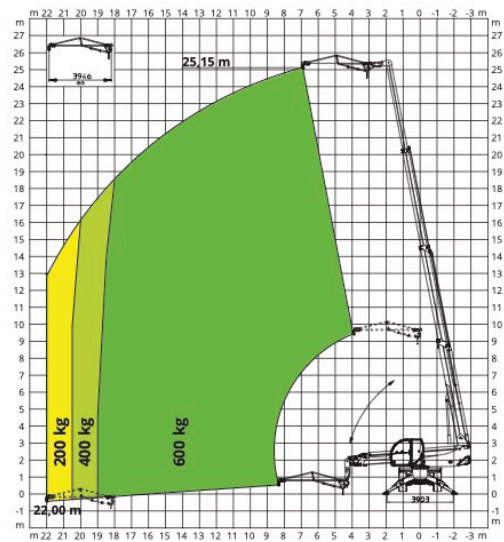
JW 2000

JIB CON ARGANO **2.000 kg**



J 600

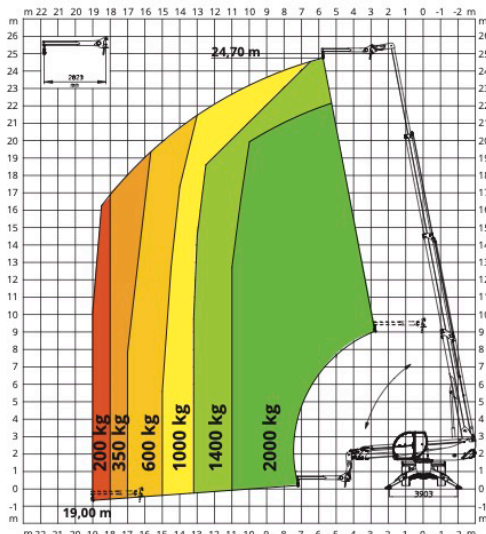
JIB **600 kg**





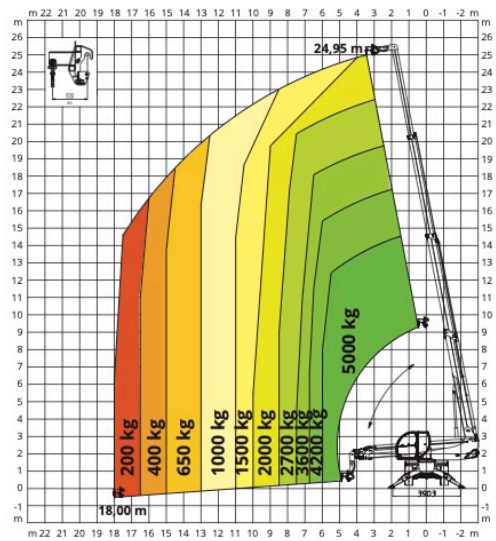
J 2000

JIB **2.000 kg**



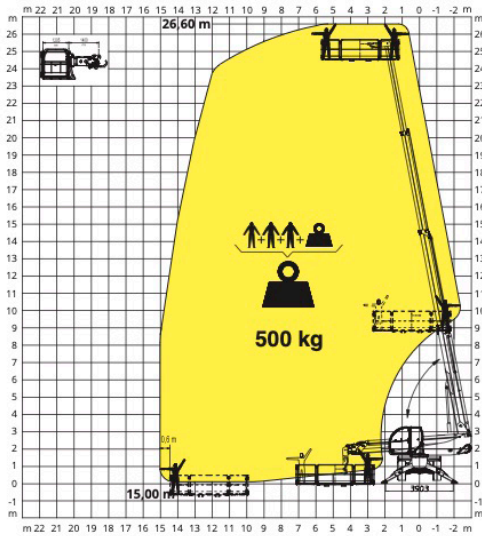
H 5

GANCIO **5.000 kg**



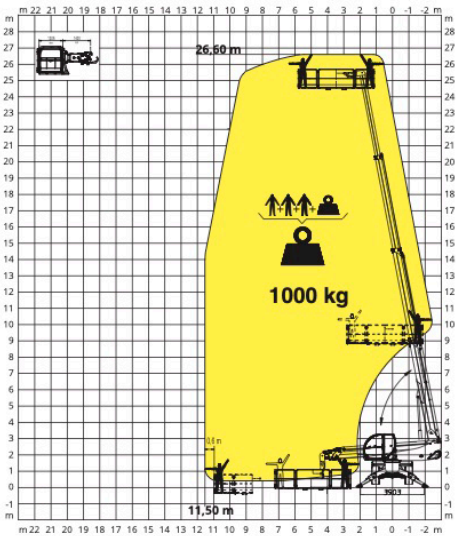
REP 2-4,5

CESTELLO ESTENSIBILE ROTANTE **500 kg**



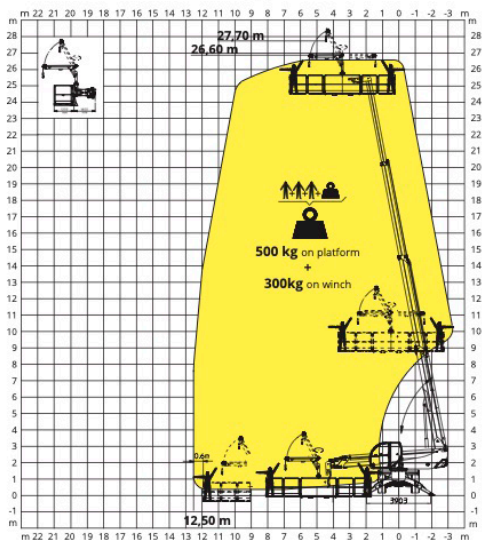
REP 10.2-4,7

CESTELLO ESTENSIBILE ROTANTE **1.000 kg**



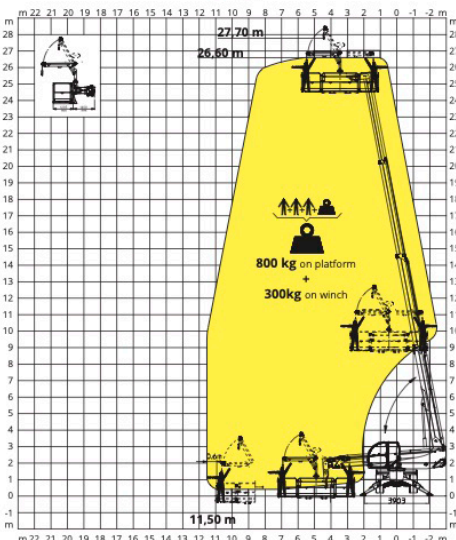
REP 2-6,5 W0,3

CESTELLO 6,5 m **500 kg**
CON ARGANO **300 kg**



REP 8.2-4,7 W0,3

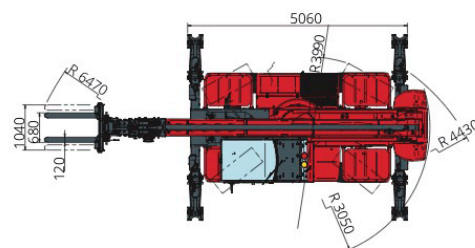
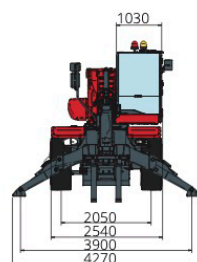
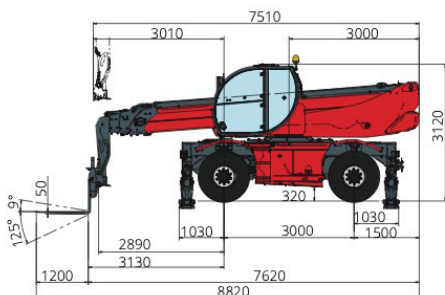
CESTELLO 4,7 m **800 kg**
CON ARGANO **300 kg**





| | | | | |
|--|---|---|--------------------------------------|--|
| DESIGNAZIONE MACCHINA | Sollevatore telescopico rotativo | RTH 5.25 | | |
| | Capacità massima di sollevamento | 4.999 kg (baricentro 500 mm) | | |
| | Altezza massima di sollevamento | 24,60 m | | |
| | Rotazione | 360° (continua) | | |
| MOTORE | Modello | Deutz TCD 3,6 L4 Stage V | Deutz TCD 3,6 L4 Stage IV | Deutz TCD 3,6 L4 EDG Stage IIIA |
| | Potenza nominale | 100 kW (136 cv) a 2.200 giri/min | | |
| | Coppia massima | 500 Nm a 1.600 giri/min | | |
| | Cilindrata | 3,6 l | | |
| | Numero cilindri | 4 in linea | | |
| | Configurazione motore | Diesel a iniezione diretta turbocompresso | | |
| | Impianto di raffreddamento | Acqua - intercooler | | |
| TRASMISSIONE | Tipo | Idrostatica | | |
| | Modello | Danfoss / Rexroth | | |
| | Massima pressione | 500 bar | | |
| | Cilindrate | Pompa a cilindrata variabile a controllo elettronico Motore a cilindrata variabile | | |
| | Cambio | Dropbox a 2 rapporti avanti e indietro | | |
| ASSALI E FRENI | Tipo | Assali con riduttori epicicloidali | | |
| | Assale posteriore | Oscillante, sterzante con bloccaggio idraulico | | |
| | Assale anteriore | Oscillante, sterzante con livellamento +/-8° | | |
| | Freno di servizio | Multidisco a bagno d'olio su ogni assale a comando idraulico | | |
| | Freno di stazionamento | Idraulico ad azione negativa | | |
| | Misure pneumatici | 445/65 R22,5 | | |
| PRESTAZIONI | Velocità massima traslazione | 40 km/h | | |
| | Sforzo max di trazione al gancio | 72 kN | | |
| | Pendenza superabile | 43% | | |
| | Raggio di sterzata (alle forche) | 6.410 mm | | |
| MASSE | Totale a vuoto | 16.600 kg | | |
| | Anteriore a vuoto (braccio retrato e abbassato) | 7.300 kg | | |
| | Posteriore a vuoto (braccio retrato e abbassato) | 9.300 kg | | |
| CAPACITÀ SERBATOI E IMPIANTI | Gasolio | 175 l | 175 l | 175 l |
| | AdBlue | 10 l | 10 l | - |
| | Olio idraulico | 165 l | 165 l | 165 l |
| | Olio motore | 9 l | 9 l | 9 l |
| | Liquido di raffreddamento | 20 l | 20 l | 20 l |
| IMPIANTO IDRAULICO PER MOVIMENTI | Pressione max di lavoro | 350 bar | | |
| | Tipologia impianti | Load sensing | | |
| | Pompa servizi | Danfoss / Casappa - A cilindrata variabile | | |
| | Distributore per movimenti braccio e torretta | Danfoss - Valvola elettroproporzionale SIL 2 | | |
| | Distributore per stabilizzatori | Bosch Rexroth - Attuatori elettro-idraulici | | |
| | Comando movimenti | 2 joystick Danfoss a due assi con dispositivo uomo morto - Gestione con tecnologia CAN bus | | |
| CONFORMITÀ NORMATIVE | EN 1459-2: riguardante la norma per i carrelli semoventi a braccio telescopico EN 13000: riguardante gli standard delle gru automotrici EN 280: riguardante gli standard delle piattaforme aeree FOPS/ROPS UE 2016/1628: relativa alle emissioni dei motori | | | |

I dati del presente opuscolo sono informativi e possono essere modificati senza preavviso



REV09

